



<b>EAN:</b>	4013288028891	<b>Size:</b>	285x210x55 mm
<b>Part number:</b>	05028062001	<b>Weight:</b>	692 g
<b>Article number:</b>	367/6 TORX®	<b>Country of origin:</b>	CZ
		<b>Customs tariff number:</b>	82054000

- Skruvmejsel för TORX® skruvar
- Flerkomponents Kraftform-grepp för snabb och ergonomisk skruvning
- Med verktygsväljare Take it easy: Färgkodning enligt profiler och storleksstämpel
- Med sexkantigt rullstopp mot ivägrullning
- Weras Black Point-spetsar ger precis passform och optimerat korrosionsskydd

Skruvmejselsats för TORX® skruvar, 6 delar. Flerkomponents Kraftform-grepp, för snabbt och skonsamt arbete. Kraftform Plus: Hårda greppzoner för hög arbetshastighet, medan mjuka greppzoner garanterar hög momentöverföring. Weras Black Point-spetsar och en avancerad härdningsprocess garanterar hög livslängd hos spetsarna, utmärkt korrosionsskydd och precis passning. Verktygsväljare Take it easy med färgkodning enligt profil och storleksstämpel - för enkelt och snabbt val av rätt verktyg. Det sexkantiga rullstoppet hindrar verktyget från att rulla iväg. Med praktiskt rack för översiktlig förvaring av skruvmejslarna.

#### Web link

<https://www.wera.de/se/05028062001>

Wera - 367/6 TORX®  
05028062001 - 4013288028891

Wera Werkzeuge GmbH  
Korzter Straße 21-25  
D-42349 Wuppertal  
Tel: +49 (0)2 02 / 40 45-0  
E-Mail: [info@wera.de](mailto:info@wera.de)

**Kraftform**



Kraftform Plus skruvmejsel - gripbar ergonomi. Skonar händer och armar - även vid intensivt arbete. I kombination med ytterligare tekniska och praktiska produktfördelar, som Lasertip-spetsen för en säker passning i skruven, är Kraftform-skruvmejslar det perfekta valet när det gäller manuell skruvning.



Grundtanken bakom Kraftform-greppets ursprungliga form - handen ska diktera handtagets form - har hittills visat sig vara korrekt. Redan på 1960-talet utvecklade Wera ett skruvmejselgrepp anpassat till formen hos den mänskliga handen, i samarbete med det globalt erkända Fraunhofer-Institut für Arbeitswirtschaft und Organisation. Efter ett långt utvecklingsarbete introducerades Wera Kraftform-handtaget på marknaden 1968. Sedan dess har produkten optimerats med stöd av ny teknik, men den har behållit sin beprövade formen, för den mänskliga handen har inte heller förändrats mycket sedan dess.

**Anpassad till handen**



Formen på Kraftform-greppet, som är perfekt anpassat för handen, förebygger blåsor och valkar. Wera Kraftform: System för gripbar ergonomi!

**Snabb omtagning**



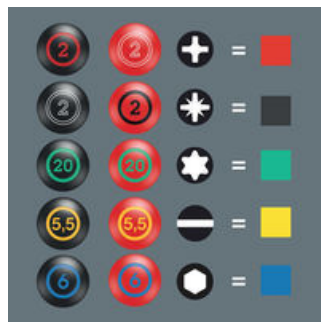
De hårda materialen som används i greppet garanterar snabb hantering utan risk att materialet "klibbar" mot huden. De mjukare "glidsäkra" zonerna tillåter överföring av stora moment.

**Stor kontaktyta**



Den stora kontaktytan - med extra hög friktion i de mjuka zonerna - ger hög momentöverföring, utan tryckpunkter mot handen orsakade av hårda kanter.

**Verktävjlare Take it easy**



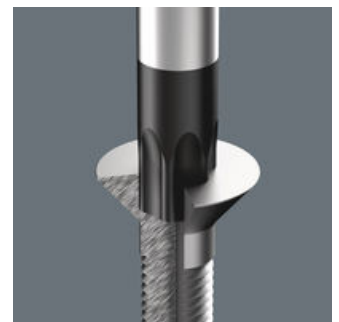
Skruvmejsel Take it easy: Färgkodning enligt profiler och storleksstämpel.

**Rullstopp**



Det sexkantiga rullstoppet hindrar verktyget från att rulla iväg på arbetsplatsen. Inget mer krypande på golvet efter borttappade verktyg.

**Wera Black Point-spetsar**



Weras Black Point-spetsar och en avancerad härdningsprocess garanterar hög livslängd hos spetsarna, utmärkt korrosionsskydd och precis passning.

**Web link**

<https://www.wera.de/se/05028062001>

Wera - 367/6 TORX®

05028062001 - 4013288028891

Wera Werkzeuge GmbH

Korzter Straße 21-25

D-42349 Wuppertal

Tel: +49 (0)2 02 / 40 45-0

E-Mail: info@wera.de

Set contents:

367 TORX® skruvmejsel, TX 10 x 80 mm



05028005001	1x	TX 10 x 80 mm
05028008001	1x	TX 15 x 80 mm
05028010001	1x	TX 20 x 100 mm
05028012001	1x	TX 25 x 100 mm
05028015001	1x	TX 30 x 115 mm
05028020001	1x	TX 40 x 130 mm

Web link

<https://www.wera.de/se/05028062001>

Wera - 367/6 TORX®

05028062001 - 4013288028891

Wera Werkzeuge GmbH

Korzter Straße 21-25

D-42349 Wuppertal

Tel: +49 (0)2 02 / 40 45-0

E-Mail: [info@wera.de](mailto:info@wera.de)